

Rodzinny Rajd Rowerowy "Wszystkie drogi prowadzą nad jezioro" - Fasolowe Żniwa; 24.08.2024

Zapraszamy na kolejną edycję Rodzinnego Rajdu Rowerowego „Wszystkie drogi prowadzą nad Jezioro Rożnowskie”. Tym razem spotykamy się 24 sierpnia w Rożnowie.

FASOŁOWE Żniwa

24 SIERPNIA 2024

RODZINNY RAJD ROWEROWY

„Wszystkie drogi prowadzą nad Jezioro Rożnowskie”

START/META
AMFITEATR ROŻNÓW
ZGŁOSZENIA DO:
22.08.2024

REGULAMIN:
GOKGRODEK.PL
18 44 01527

PATRONAT HONOROWY: JACEK ZAREMBA – STAROSTA NOWOSĄDECKI

Projekt realizowany przy wsparciu finansowym Województwa Małopolskiego

MAŁOPOLSKA Patronat medialny Sądeczaniec

Patronat medialny RÓŻNÓW Nowy Sącz

WIŚNIEWSKI COMPENSA VIENNA INSURANCE GROUP

Sklep wędkarski

wolnesanety.org

warta.

DUNAJEC

HORYZONT

Bank Spółdzielczy w Nowym Sączu

HERON LIVE HOTEL

ALWIS Ubezpieczenia

wiener VIENNA INSURANCE GROUP

lobiasz

NOWOSĄDECKIE SERDUCHO

GRAVELO

Rodziny Rajd Rowerowy „Wszystkie drogi prowadzą nad jezioro” - REGULAMIN

Aby uatrakcyjnić najmłodszym uczestnikom udział w rajdzie przygotowaliśmy na trasach T1 i T2 zabawę terenową, w każdym punkcie kontrolnych dla chętnych uczestników będzie czekało zadanie do wykonania.

Bardzo prosimy aby kartki z zadaniami zostawić dla pozostałych uczestników rajdu. Najważniejsza podczas rajdu jest dobra zabawa i gra fair-play.

Dla każdego uczestnika na MECIE, będzie czekał bon na darmowy posiłek i coś do picia.

Gminny Ośrodek Kultury w Gródku nad Dunajcem

Na wszystkich młodszych uczestników rajdu na mecie będą czekać **DARMOWE ANIMACJE DLA DZIECI**.

Rajd kończymy festynem, na którym czeka na Was moc atrakcji:

- Bogata strefa gastronomiczna
- Darmowe animacje dla dzieci
- Występy Zespołów Regionalnych
- 19:00 - Koncert zespołu MEGITZA
- 20:00 - Losowanie nagród
- 20:15 Gwiazda wieczoru „Staszek z Gór” – Stanisław Karpiel Bułecka
- 21:30 – Zabawa taneczna – Zespół Muzyczny FOLK

Rozpoczęcie rajdu będzie miało miejsce w **JEDNYM** punkcie startowym i do wyboru będzie jedna z 4 tras rowerowych:

- Trasy **T1, T2, T3, T4**; punkt początkowy będzie znajdował się w miejscowości **Rożnów obok Amfiteatru**.

Rajd przebiegać będzie drogami gminnymi, leśnymi, oraz ścieżkami rowerowymi.

Potwierdzeniem pokonania trasy będzie wykonanie zdjęć w miejsca kontrolnych. Pamiętajcie przede wszystkim chodzi o dobrą zabawę i Wasze bezpieczeństwo.

Drużyny otrzymują nr startowy oraz wydruk mapy z naniesioną trasą i obowiązkowymi punktami kontrolnymi. Drużyny pokonują trasy we własnym tempie. Drużyny mają numery startowe na rowerach (wydruki GOK).

Organizatorem rajdu

jest Gminny Ośrodek Kultury w Gródku nad Dunajcem.

Rajd- ważne informacje!!!

- Rajd odbędzie się **24 sierpnia 2024** roku, rozpocznie się o godz. **11:00 startem przy Amfiteatrze w Rożnowie**.
- Udział w rajdzie jest **bezpłatny** i obowiązuje limit miejsc (**100 osób**)
- Drużyny mają numery startowe na rowerach (wydruki GOK) rowery własne lub z wypożyczalni.
- Drużyny zgłaszają swój **udział przysyłając zgłoszenie**:
 - **imię nazwisko**,
 - **wiek**,
 - **nazwę drużyny**,
 - **nr telefonu kontaktowego**,
 - na adres: gokgrodeknaddunajcem@gmail.com lub osobiście w biurze GOK Gródek nad Dunajcem do **23 sierpnia lub w dniu Rajdu na linie STARTU**
- W rajdzie mogą uczestniczyć osoby pełnoletnie i osoby niepełnoletnie ,ale wyłącznie pod opieką rodzica lub opiekuna prawnego i na jego odpowiedzialność.
UWAGA!!! Uczestnicy rajdu powinni posiadać kask rowerowy, obowiązkowy kask dla osób niepełnoletnich!!!
- Zalecane posiadanie koszulek odbłaskowych w czasie jazdy. **Za osoby niepełnoletnie odpowiadają rodzice (opiekunowie) zgodnie z zasadami ruchu drogowego (karta rowerowa 10-18 lat) .**
- Przed startem wskazana kontrola sprawności roweru.
- Każdego uczestnika obowiązuje znajomość przepisów ruchu drogowego, o ochronie przyrody i przepisy przeciwpożarowe na terenach leśnych.
- Maksymalna liczba rowerzystów w zwartej grupie jadącej po drodze publicznej to 15, a odległość pomiędzy grupami to minimum 200m.
- Odległości między rowerzystami podczas jazdy powinny być takie aby umożliwiły bezpieczną jazdę.
- **Użytkownicy wpisując się na listę startową wyrażają zgodę na publikację zdjęć (wizerunek) z imprezy na profilu i stronie internetowej.**
- Organizator rajdu ma prawo do publikacji wizerunków (zdjęcia, filmy) uczestników na stronach internetowych, w mediach i materiałach promocyjnych.
- W przypadku niekorzystnej pogody lub w sytuacji mającej wpływ na bezpieczeństwo uczestników, rajd może zostać odwołany lub też zmieniony jego termin.
- Organizator rajdu i wszystkie osoby z nim współpracujące nie ponoszą odpowiedzialności względem uczestników oraz

Gminny Ośrodek Kultury w Gródku nad Dunajcem

osób trzecich, za szkody osobowe, rzeczowe i majątkowe, które wystąpią przed, w trakcie lub po rajdzie.

- Uczestnicy biorą udział w rajdzie na własną odpowiedzialność i ponoszą oni oraz ich opiekunowie prawni pełną odpowiedzialność cywilną i prawną za wszystkie powstałe szkody i zgubione rzeczy.
- Uczestnicy nie są ubezpieczeni przez organizatora, mogą ubezpieczać się dobrowolnie we własnym zakresie
- Udział w rajdzie oznacza akceptację niniejszego regulaminu.
- Ostateczna interpretacja regulaminu należy do organizatora. W sprawach spornych decyzja organizatora jest decyzją ostateczną. Nieznajomość regulaminu nie zwalnia uczestnika od jego przestrzegania.

Zapisy

- Do **23 sierpnia lub w dniu Rajdu na linie STARTU**
- na adres gokgrodeknaddunajcem@gmail.com lub osobiście **w biurze Gminnego Ośrodka Kultury (GOK) Gródek nad Dunajcem**

Organizator zastrzega sobie prawo do zmiany zasad **Rodzinny Rajd Rowerowy** i treści regulaminu.

UWAGA!

Rajd rowerowy **Harmonogram rajdu**

11:00 - rejestracja uczestników w punkcie startowych

- Wszystkie trasy T1, T2 i T3,T4 wyruszają z jednego punktu startowego- **Amfiteatr Rożnów**
- **11:15 - 12:00** rozpoczęcie rajdu (linia startu czynna w godzinach od 11:00-12:00)

Limit czasu

Obowiązek dojazdu na metę w godz. **15.00-16:00**

Meta wszystkich tras :

- **Amfiteatr Rożnów**

15:00 - otwarcie mety dla uczestników rajdu

- Koniecznie, każda drużyna po przyjeździe zgłasza się od razu do punktu kontrolnego do zrobienia zdjęcia i po bloczki w celu uzupełnienia spalonych kalorii i płynów (kiełbasa z grilla oraz napój dla każdego uczestnika rajdu)

16:00 - zamknięcie mety dla uczestników rajdu (dopuszczalny akademicki kwadrans spóźnienia)

16:30- oficjalne zakończenie Rodzinnego Rajdu Rowerowego.

Wybór trasy, nazwę drużyny oraz członków drużyny oraz ich wiek, prosimy zgłaszać na adres mailowy gokgrodeknaddunajcem@gmail.com.

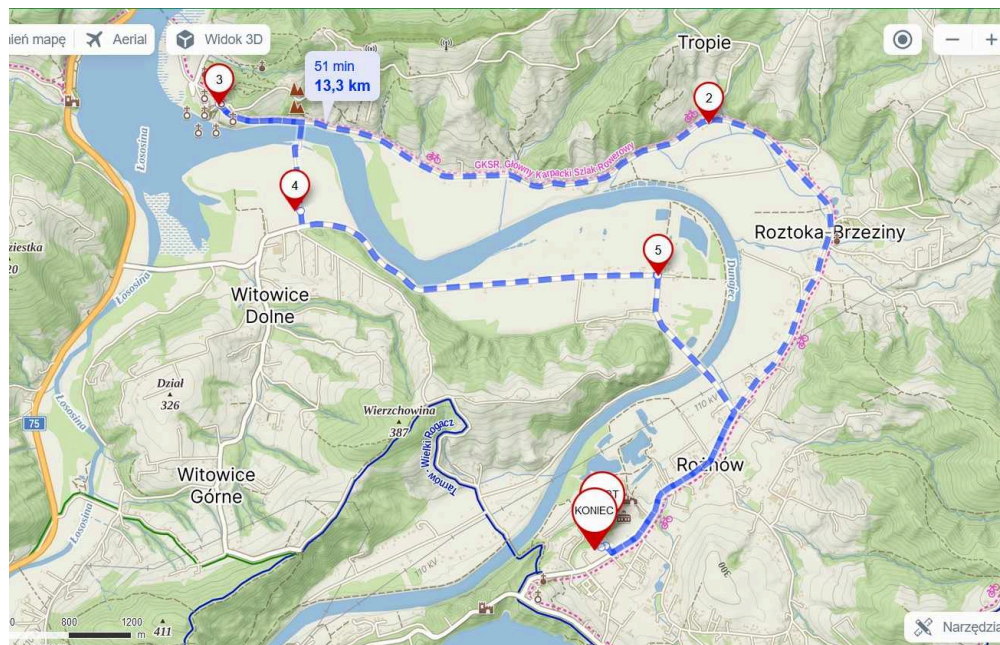
Liczba miejsc ograniczona!

ZAPRASZAMY!

Szczegóły tras:

Trasa TP1 ((uwaga trasa T1 została delikatnie poprawiona, o szczegółach będziemy informować na starcie)

Gminny Ośrodek Kultury w Gródku nad Dunajcem



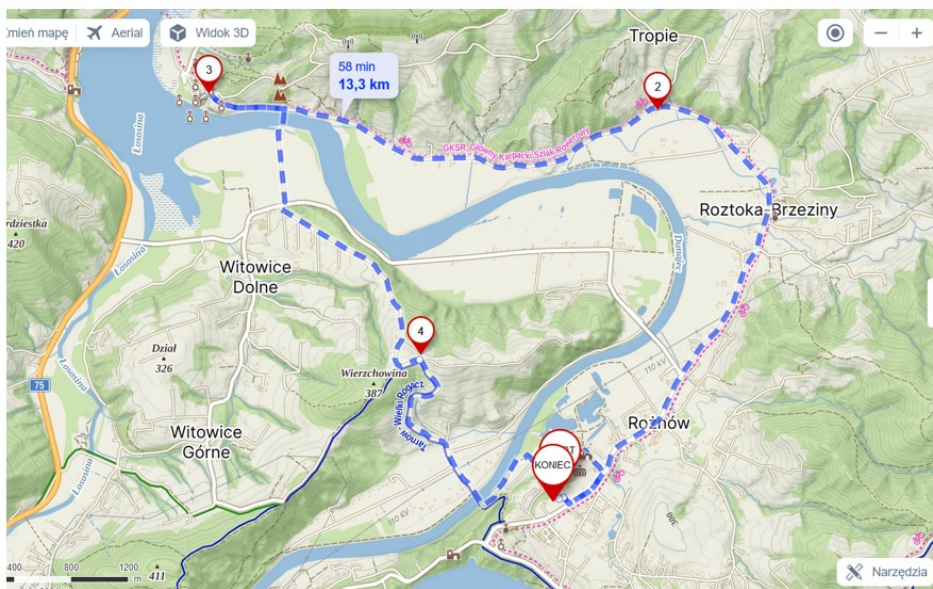
- Punkty kontrolne:

1. START I META Rożnów amfiteatr
2. Tropie skrzyżowanie z drogą na Borek i Habaliną.
3. Tropie romański kościół
4. Witowice Dolne - kierunek Rożnów
5. Rożnów Gierowa zakręt 90 stopni.

[Mapa.cz Trasa T1](#)

TRASA TP2

Gminny Ośrodek Kultury w Gródku nad Dunajcem



Profil wysokościowy



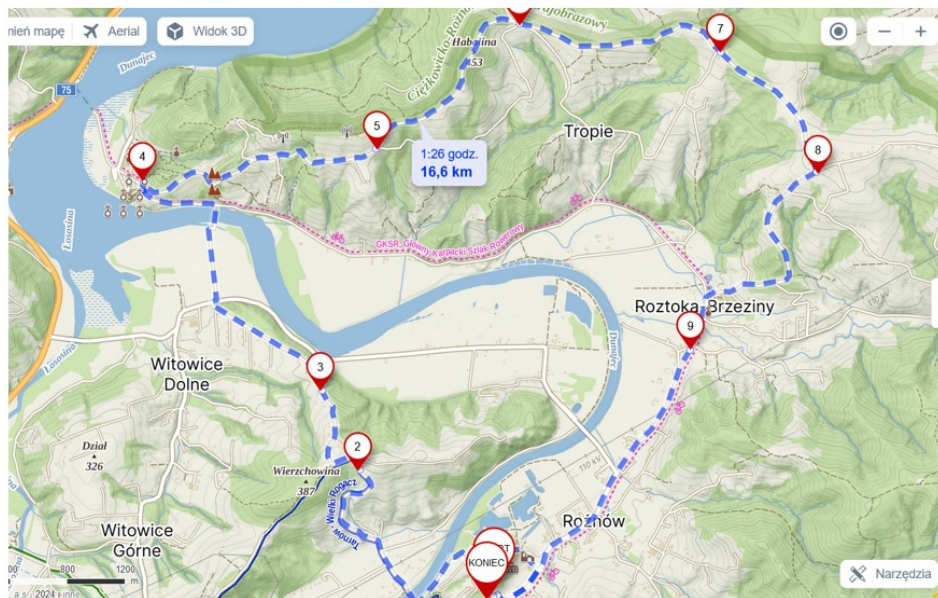
• Punkty kontrolne:

1. START I META Rożnów amfiteatr
2. Tropie skrzyżowanie z drogą na Borek i Habaliną.
3. Tropie romański kościół
4. Witowice - Zagórze - punkt widokowy.

<https://pl.mapy.cz/s/hametebepo>

TRASA TP3 (uwaga trasa T3 została delikatnie poprawiona, o szczegółach będziemy informować na starcie)

Gminny Ośrodek Kultury w Gródku nad Dunajcem

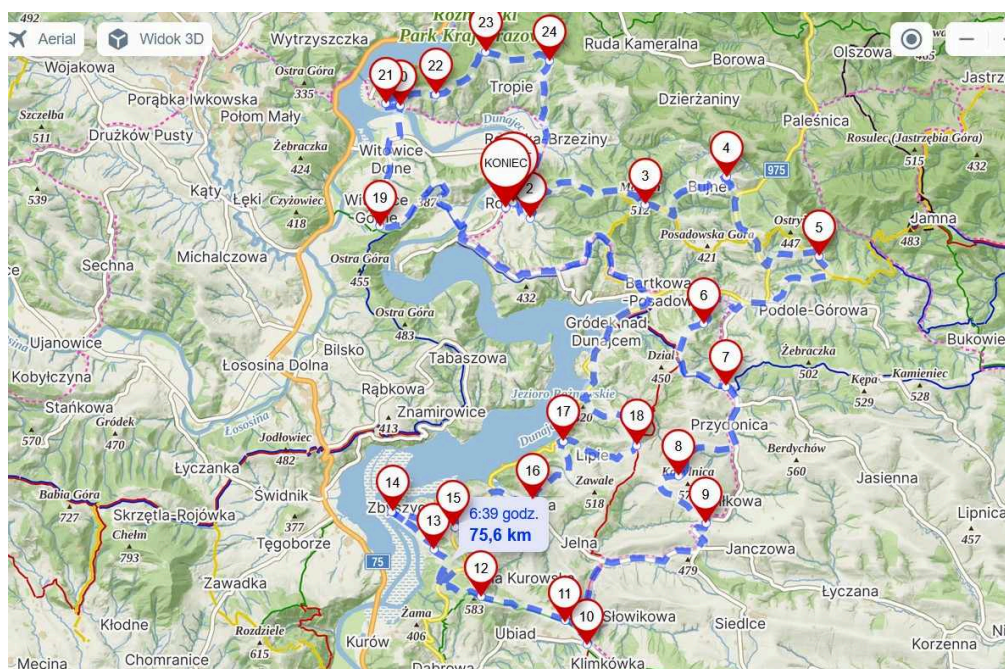


Mapy.cz Trasa T3

- Punkty kontrolne:

1. START I META Rożnów amfiteatr
2. Witowice Zagórze - punkt widokowy
3. Witowice Dolne zjazd
4. Tropie romański kościół
5. Tropie Folwarczyska
6. Tropie Habalina
7. Tropie Borek
8. Roztoka Brzeziny Sarys
9. Roztoka Brzeziny kaplica

Trasa T4; Trasa dla odważnych (uwaga trasa T4 została delikatnie poprawiona, o szczegółach będziemy informować na starcie)



Profil wysokościowy

↗ 2 203 m

↘ 2 207 m



[Mapa.cz Trasa T4](#)

Wypożyczalnia rowerów GraVelo

- przeznaczona **10 rowerów** do wypożyczenia w cenie symbolicznej **1 złotówki** za **cały dzień** do wykorzystania w Rodzinnym Rajdzie Rowerowym .
- Rezerwacja rowerów pod numerem telefonu **+48 578 272 729**

